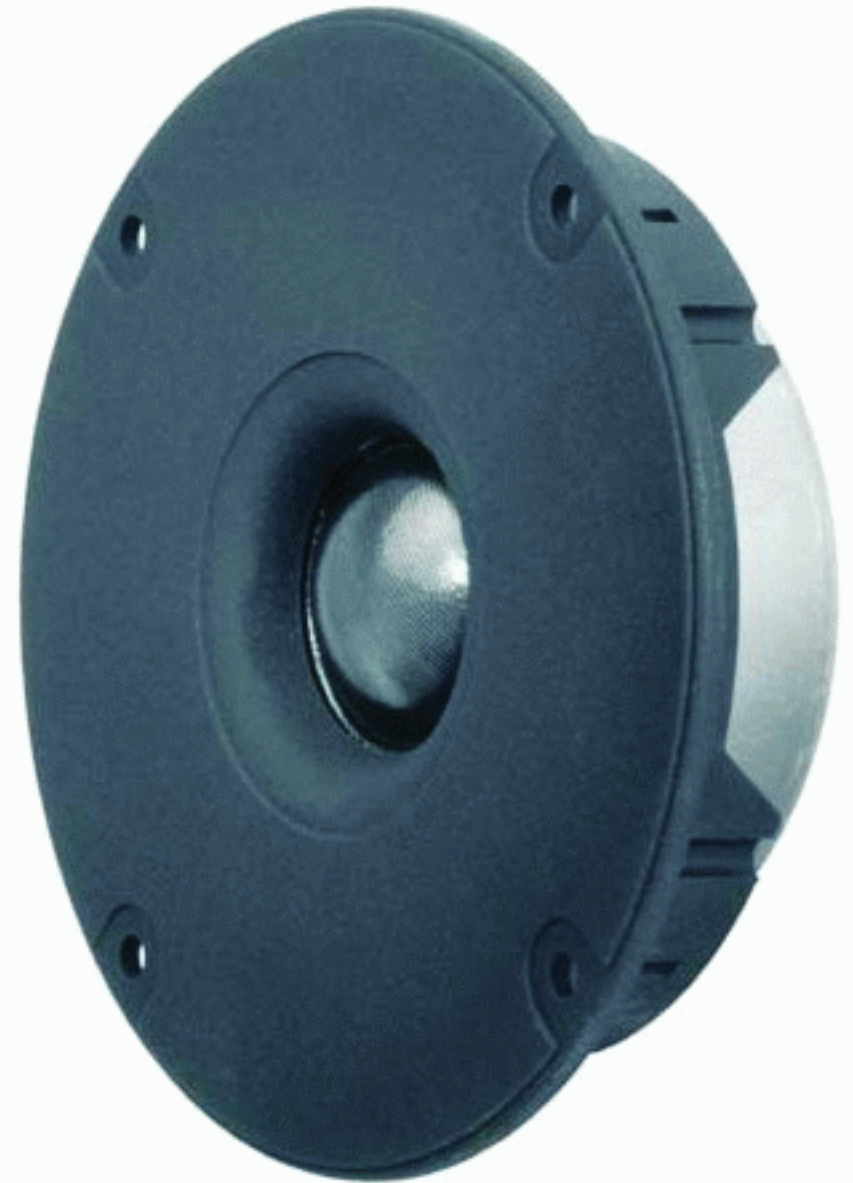


SC 10 N/8

GERMANY
VISATON

Магнитоэкранированная 25 мм (1 дюйм) тканевая купольная динамическая головка с рабочим диапазоном свыше 3000 Hz. Линейная частотная характеристика благодаря специальной пропитки диафрагмы и ферромагнитная жидкость для отвода тепла от звуковой катушки для высокой прикладываемой мощности. Применяется в экранированных 2-х полосных акустических системах совместно с динамической головкой SC 13/8.

Применяется: CENTER 130



Номинальная мощность	50 Watt
Пиковая мощность	80 Watt
Номинальное электромагнитное сопротивление диффузора	8 Ohm
Частотная характеристика	1000 - 20000 Hz
Номинальное звуковое давление	90 dB (1 W/1 m)
Максимальное смещение диффузора	
Резонансная частота	1700 Hz
Магнитный поток	210 microWeber
Магнитная индукция	1,3 Tesla
Height of front pole-plate	
Диаметр звуковой катушки	2,5 cm
Высота катушки	
Установочное отверстие	8,5 cm
Масса	0,55 kg
Сопротивление постоянному току Rdc	
Механическая добротность Qms	
Электрическая добротность Qes	
Общая добротность Qts	
Эквивалентный объем Vas	
Площадь поршня Sd	5 cm ²
Динамически движимая масса mmd	0,1 g
Козф. электромеханической связи BxI	
Индуктивность звуковой катушки	0,15 mH

